



尾田蒔

公民館だより 6月号

第53号

令和6年6月7日発行
尾田蒔公民館 ☎23-9010

町会名	世帯数	人 口		
		男	女	計
上寺尾	391	411	452	863
中寺尾	733	778	777	1,555
下寺尾	240	277	256	533
上蒔田	110	129	124	253
中蒔田	257	183	241	424
下蒔田	196	234	238	472
田 村	123	124	128	252
計	2,050	2,136	2,216	4,352

令和6年度 夏休み子ども教室参加者募集!

今年も、なが〜い楽しみな夏休みがやってきますね！
ちょっとだけ、尾田蒔公民館にも遊びに来ませんか？
今年、3つの教室を企画しました。
涼しいお部屋を用意して皆さんをお待ちしています。



その1



子ども水彩画教室

武甲山の絵を描こう!

日 時： 7月30日(火) と 7月31日(水)
午前9時30分～正午

場 所： 尾田蒔公民館 集会室

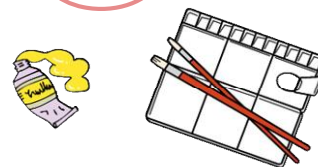
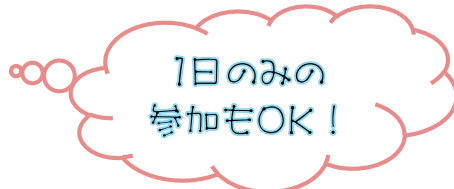
講 師： 本橋 八郎 先生・水彩画クラブの皆さん

参加費： なし

定 員： 30人

持ち物： 絵の具・画用紙・新聞紙・筆記用具・タオル(汗拭き)・水筒・上ばき
武甲山の写真(2Lサイズ 大きいほうが書きやすいです)
(背景にあまり家がないもの…※家が多いと描くのが大変です)

申込み： 7月26日(金)まで



申し込みについて

電話または、窓口でお申し込みください。

※ 保護者の方が申し込みをしてください。

※ 1人が複数の教室に申し込み可能です。

※ 教室によって締切日が違います。

※ 定員になり次第締め切ります。



☎ お問い合わせ ☎

尾田蒔公民館

☎23-9010



裏面に、2つの教室のご案内があります。どうぞご覧ください。

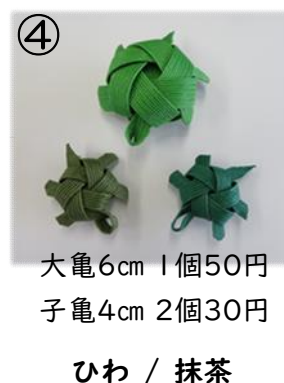
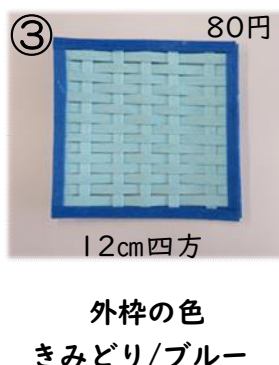




子どもエコクラフト教室

かご・ペン立てなど作って使おう！

日時	7月29日(月) 午前9時～正午	持ち物	はさみ・30cm定規・筆記用具 洗濯ばさみ6個程度
場所	尾田蒔公民館 集会室		タオル(汗拭き)・水筒・上ばき
講師	久保 まゆみ 先生	申込み	7月19日(金)まで
参加費	下記写真と共に掲載		※ 同伴の保護者の方も参加できます。
定員	15人		



子どもビーズ教室

かわいい

サクランボのキーホルダー作り



日時	8月2日(金) 午前9時30分～正午
場所	尾田蒔公民館 集会室
講師	戸塚 恵里子 先生
参加費	100円
定員	15人
持ち物	筆記用具・タオル(汗拭き) 水筒・上ばき
申込み	7月19日(金)まで
	※ 同伴の保護者の方も参加できます。



巾長さ
28
cm cm

作って
自分の持ち物に
つけちゃお♡

